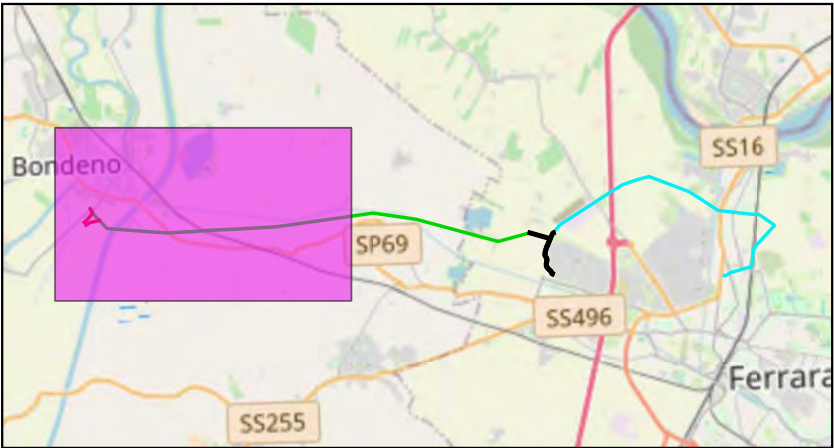




KEYMAP



Scala 1:175000

Legenda:

- Cabine Primarie CP e Stazioni Elettriche SE
- Tralicci Bondeno - Ferrara Cassana
- Nuovi tralicci raccordo a linea Bondeno - Ferrara Cassana
- Linea 132 kV Bondeno - Ferrara Cassana
- Nuovi raccordi a linea Bondeno - Ferrara Cassana
- Nuovi raccordi 132 kV a SE Bondeno
- Tratti 132 kV esistenti da demolire
- Linee 132 kV esistenti
- Potenziamento linea 132 kVSE Bondeno - Finale Emilia
- Nuova linea 132 kV Bondeno-Ferrara Nord

- Tutele storico culturali archeologiche
- BENI DI VALORE STORICO ED ARCHITETTONICO
- ZONE DI INTERESSE ARCHEOLOGICO
- Alberi monumentali
- Aree di tutela
- SITI DI IMPORTANZA COMUNITARIA E ZONE DI PROTEZIONE SPECIALE
- AREE DI RIEQUILIBRIO ECOLOGICO
- BOSCHI
- FIUMI, TORRENTI E CORSI D'ACQUA E LE RELATIVE SPONDE O PIEDI DEGLI ARGINI PER UNA FASCIA DI 150M CIASCUNA
- FIUMI, TORRENTI E CORSI D'ACQUA E LE RELATIVE SPONDE O PIEDI DEGLI ARGINI PER UNA FASCIA DI 150M CIASCUNA. RITENUTI DAL COMUNE IRRILEVANTI AI FINI PAESAGGISTICI

TITOLO ELABORATO:

Inquadramento su pianificazione urbanistica e vincoli - Comune di Bondeno

Nome progetto:

Potenziamento linee 132 kV  
Bondeno - Ferrara Cassana  
Ferrara Cassana - Ferrara ZI

Impianto fotovoltaico 64 MW

Codice:

1024-PRF-D13-00

Scala 1:25000

Rev: 1

Data: 17/07/2025

Formato: A3

Pag. 1

Società di progettazione:

**GridSHAPE**  
ELECTRIC THINKING

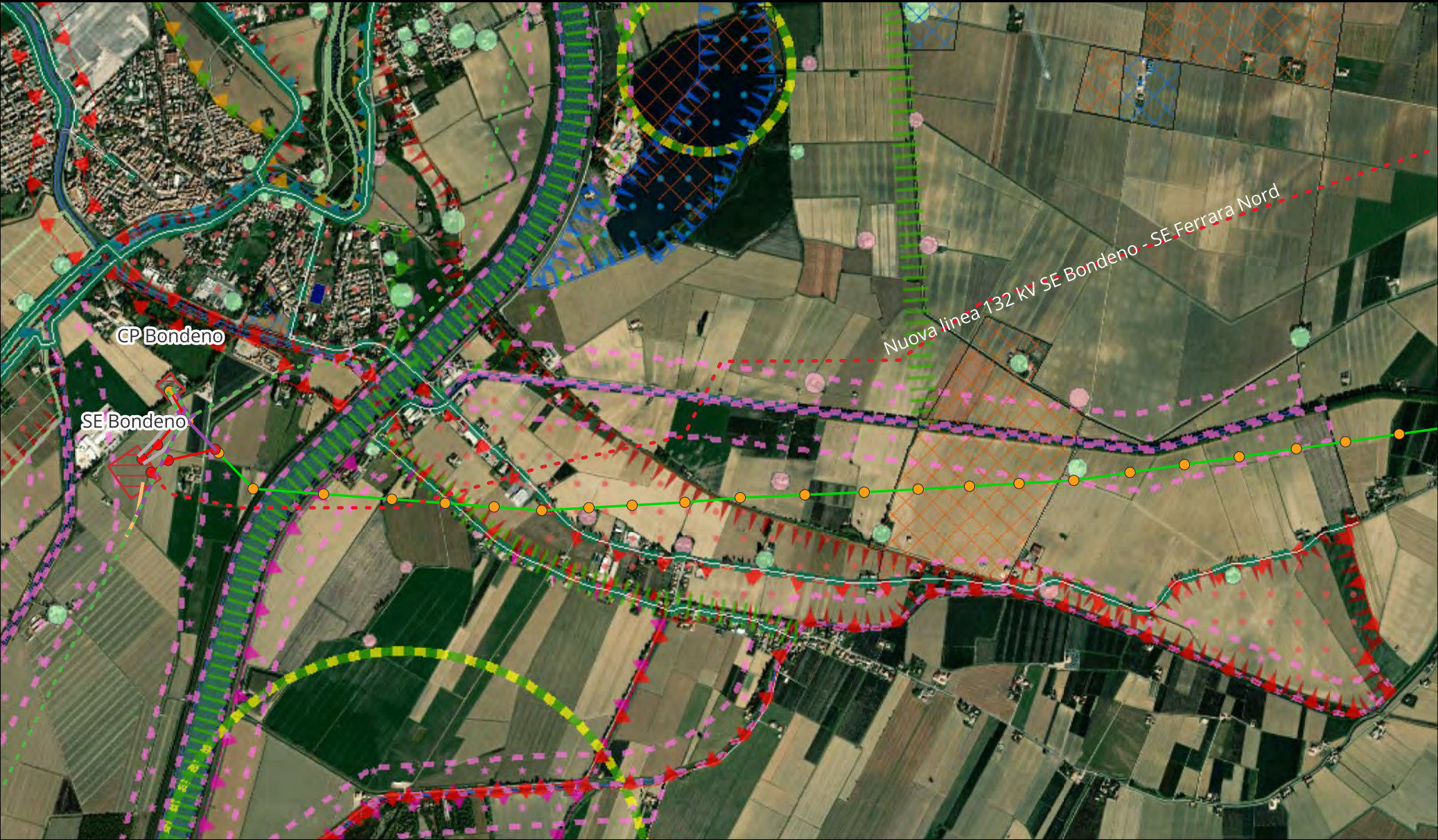
Produttore:

DELTA GEMINI SRL  
P.IVA 12299790969  
deltagemini@lamiapec.it  
Via Bernina 7 - 20158 - Milano (MI)

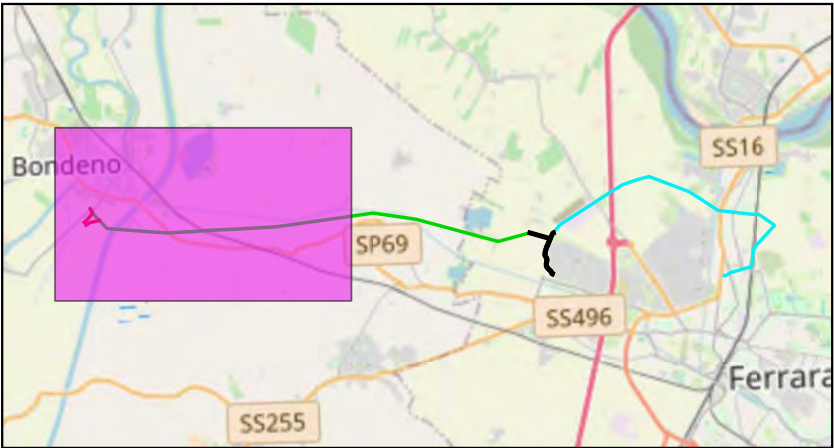
Questo documento contiene informazioni di proprietà GRID SHAPE S.r.l. e deve essere utilizzato esclusivamente dal destinatario in relazione alle finalità per le quali è stato ricevuto. E' vietata qualsiasi forma di riproduzione o di divulgazione senza l'esplicito consenso di GRID SHAPE S.r.l.

This document contains information proprietary to GRID SHAPES S.r.l. and it will have to be used exclusively for the purposes for which it has been furnished. Whichever shape of spreading or reproduction without the written permission of GRID SHAPE S.r.l. is prohibit.





KEYMAP



Scala 1:175000

Legenda:

- Cabine Primarie CP e Stazioni Elettriche SE
- Tralicci Bondeno - Ferrara Cassana
- Nuovi tralicci raccordo a linea Bondeno - Ferrara Cassana
- Linea 132 kV Bondeno - Ferrara Cassana
- Nuovi raccordi a linea Bondeno - Ferrara Cassana
- Nuovi raccordi 132 kV a SE Bondeno
- Tratti 132 kV esistenti da demolire
- Linee 132 kV esistenti
- Potenziamento linea 132 kVSE Bondeno - Finale Emilia
- Nuova linea 132 kV Bondeno-Ferrara Nord

TITOLO ELABORATO:

Inquadramento su pianificazione urbanistica e vincoli - Comune di Bondeno

Nome progetto:

Potenziamento linee 132 kV  
Bondeno - Ferrara Cassana  
Ferrara Cassana - Ferrara ZI

Impianto fotovoltaico 64 MW

Codice:

1024-PRF-D13-00

Scala 1:25000

Rev: 1

Data: 17/07/2025

Formato: A3

Pag. 2

Società di progettazione:

Produttore:

**GridSHAPE**  
ELECTRIC THINKING

DELTA GEMINI SRL  
P.IVA 12299790969  
deltagemini@lamiapec.it  
Via Bernina 7 - 20158 - Milano (MI)

Questo documento contiene informazioni di proprietà GRID SHAPE S.r.l. e deve essere utilizzato esclusivamente dal destinatario in relazione alle finalità per le quali è stato ricevuto. E' vietata qualsiasi forma di riproduzione o di divulgazione senza l'esplicito consenso di GRID SHAPE S.r.l.

This document contains information proprietary to GRID SHAPES S.r.l. and it will have to be used exclusively for the purposes for which it has been furnished. Whichever shape of spreading or reproduction without the written permission of GRID SHAPE S.r.l. is prohibit.

- Viabilità storica - panoramica

STRADE STORICHE

STRADE PANORAMICHE

— Aree di tutela

AGGLOMERATI ED EDIFICI DI VALORE STORICO

AREE DI ACCERTATA E RILEVANTE CONSISTENZA ARCHEOLOGICA

AREE DI CONCENTRAZIONE DI MATERIALI ARCHEOLOGICI

EDIFICI DI PREGIO STORICO-CULTURALE E TESTIMONIALE E RELATIVE AREE DI PERTINENZA

ZONE OMOGENEE PER LA TUTELA DELLE POTENZIALITA' ARCHEOLOGICHE

Corridoio di interconnessione della rete ecologica locale

— Aree di tutela

AMBITI DI PAESAGGIO NOTEVOLE

AMBITI DI VALORIZZAZIONE DELLE RISORSE NATURALISTICHE

AMBITI DI VALORIZZAZIONE DELLE RISORSE PAESAGGISTICO-CULTURALI

AREE NODALI DI PROGETTO DELLA RETE ECOLOGICA LOCALE

CORRIDOIO DELLA RETE ECOLOGICA DI PRIMO LIVELLO - RETE PRIMARIA

CORRIDOIO DELLA RETE ECOLOGICA DI

CORRIDOIO DELLA RETE ECOLOGICA DI PRIMO LIVELLO - RETE SECONDARIA

DOSSI DI RILEVANZA STORICO-DOCUMENTALE E PAESISTICA

DOSSI: I Fiumi SOTTERRANEI

INVASI ED ALVEI DEI CORSI D'ACQUA

NODO DI PROGETTO DELLA RETE ECOLOGICA DI PRIMO LIVELLO

NODO ESISTENTE DELLA RETE ECOLOGICA DI PRIMO LIVELLO

PROGETTI DI VALORIZZAZIONE DELLE RISORSE NATURALI

UNITA' DI PAESAGGIO "DEI SERRAGLI"

UNITA' DI PAESAGGIO "DELL'ANTICO PO DI FERRARA"

UNITA' DI PAESAGGIO "DELLE BONIFICHE RINASCIMENTALI"

UNITA' DI PAESAGGIO "DELLE VALLI DEL RENO"

UNITA' DI PAESAGGIO "DELLE VECCHIE VALLI DEL BURANA"

ZONE DI PARTICOLARE INTERESSE PAESAGGISTICO ED AMBIENTALE

ZONE DI TUTELA DEI CORPI IDRICI SOTTERRANEI

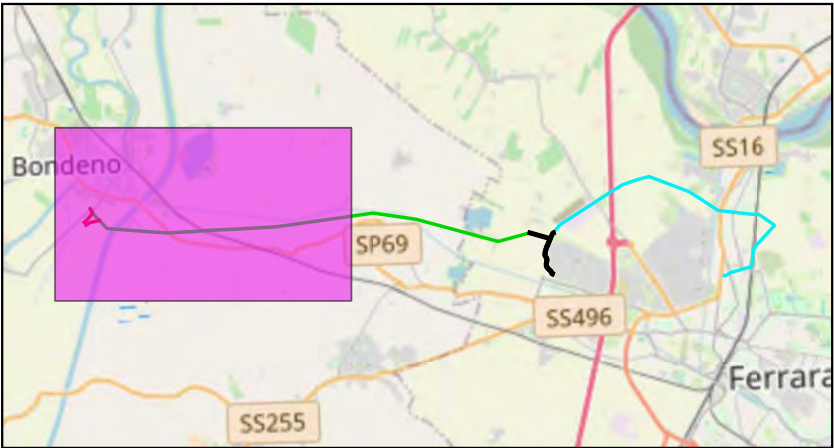
ZONE DI TUTELA DEI CORSI D'ACQUA

ZONE DI TUTELA NATURALISTICA





KEYMAP



Scala 1:175000

Legenda:

- Cabine Primarie CP e Stazioni Elettriche SE

Tralicci Bondeno - Ferrara Cassana

Nuovi tralicci raccordo a linea Bondeno - Ferrara Cassana

Linea 132 kV Bondeno - Ferrara Cassana

Nuovi raccordi a linea Bondeno - Ferrara Cassana
- Nuovi raccordi 132 kV a SE Bondeno

Tratti 132 kV esistenti da demolire

Linee 132 kV esistenti

Potenziamento linea 132 kVSE Bondeno - Finale Emilia

Nuova linea 132 kV Bondeno-Ferrara Nord

TITOLO ELABORATO:

Inquadramento su pianificazione urbanistica e vincoli - Comune di Bondeno

Nome progetto:

Potenziamento linee 132 kV  
Bondeno - Ferrara Cassana  
Ferrara Cassana - Ferrara ZI

Impianto fotovoltaico 64 MW

Codice:

1024-PRF-D13-00

Scala 1:25000

Rev: 1

Data: 17/07/2025

Formato: A3

Pag. 3

Società di progettazione:

Produttore:

**GridSHAPE**  
ELECTRIC THINKING

DELTA GEMINI SRL  
P.IVA 12299790969  
deltagemini@lamiapec.it  
Via Bernina 7 - 20158 - Milano (MI)

Questo documento contiene informazioni di proprietà GRID SHAPE S.r.l. e deve essere utilizzato esclusivamente dal destinatario in relazione alle finalità per le quali è stato ricevuto. E' vietata qualsiasi forma di riproduzione o di divulgazione senza l'esplicito consenso di GRID SHAPE S.r.l.

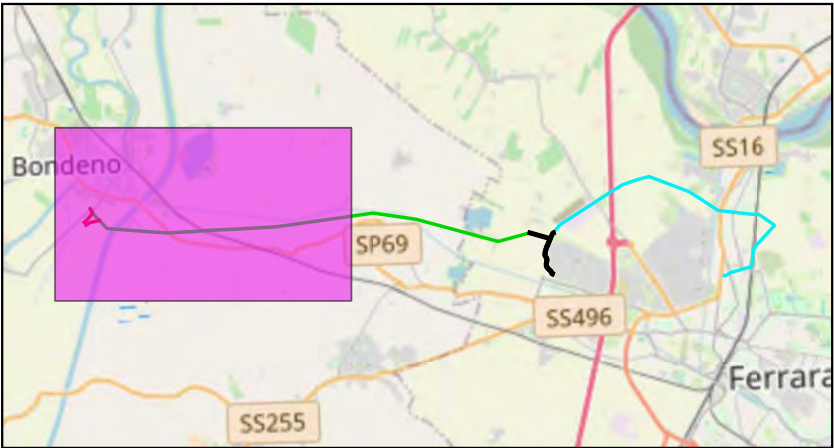
This document contains information proprietary to GRID SHAPES S.r.l. and it will have to be used exclusively for the purposes for which it has been furnished. Whichever shape of spreading or reproduction without the written permission of GRID SHAPE S.r.l. is prohibit.







KEYMAP



Scala 1:175000

Legenda:

- Cabine Primarie CP e Stazioni Elettriche SE
- Tralicci Bondeno - Ferrara Cassana
- Nuovi tralicci raccordo a linea Bondeno - Ferrara Cassana
- Linea 132 kV Bondeno - Ferrara Cassana
- Nuovi raccordi a linea Bondeno - Ferrara Cassana
- Nuovi raccordi 132 kV a SE Bondeno
- Tratti 132 kV esistenti da demolire
- Linee 132 kV esistenti
- Potenziamento linea 132 kVSE Bondeno - Finale Emilia
- Nuova linea 132 kV Bondeno-Ferrara Nord

- Rischi naturali, industriali e sicurezza
- EDIFICIO INAGIBILE A CAUSA DELL'EVENTO ALLUVIONALE DELL'ANNO 2000. NON PIU' UTILIZZABILE A FINE ALBERGATIVA
- FASCIA FLUVIALE FAL. PO
- FASCIA FLUVIALE FAL. RENO
- Rispetto
- FASCIA DI RISPETTO AI SENSI DEL PIANO DI LOCALIZZAZIONE DELLE EMISSIONI RADIO ELETTRICHE
- FASCIA DI RISPETTO CIMITERIALE
- FASCIA DI RISPETTO DEPURATORI
- FASCIA DI RISPETTO ELETTRICI AD ALTA TENSIONE
- FASCIA DI RISPETTO ELETTRICI AD ALTA TENSIONE
- FASCIA DI RISPETTO FERRIVIARIO
- FASCIA DI RISPETTO GASDOTTI
- FASCIA DI RISPETTO STRADALE AI SENSI DEL PIANO DI TUTELA E RISANAMENTO DELLA QUALITA' DELL'ARIA
- ZONE DI SALVAGUARDIA DELLE CAPTAZIONI ACQUEDOTTISTICHE - ZONE DI RISPETTO
- ZONE DI PROTEZIONE DALL'INQUINAMENTO LUMINOSO
- ZONE DI PROTEZIONE DALL'INQUINAMENTO LUMINOSO - in attesa di approvazione
- ZONE DI SALVAGUARDIA DELLE CAPTAZIONI ACQUEDOTTISTICHE - ZONE DI TUTELA ASSOLUTA
- ZONE DI VULNERABILITA' IDROGEOLOGICA E DI PARTICOLARE TUTELA PER LA PIANIFICAZIONE COMUNALE

TITOLO ELABORATO:

Inquadramento su pianificazione urbanistica e vincoli - Comune di Bondeno

Nome progetto:

Potenziamento linee 132 kV  
Bondeno - Ferrara Cassana  
Ferrara Cassana - Ferrara ZI

Impianto fotovoltaico 64 MW

Codice:

1024-PRF-D13-00

Scala 1:25000

Rev: 1

Data: 17/07/2025

Formato: A3

Pag. 4

Società di progettazione:

Produttore:

**GridSHAPE**  
ELECTRIC THINKING

DELTA GEMINI SRL  
P.IVA 12299790969  
deltagemini@lamiapec.it  
Via Bernina 7 - 20158 - Milano (MI)

Questo documento contiene informazioni di proprietà GRID SHAPE S.r.l. e deve essere utilizzato esclusivamente dal destinatario in relazione alle finalità per le quali è stato ricevuto. E' vietata qualsiasi forma di riproduzione o di divulgazione senza l'esplicito consenso di GRID SHAPE S.r.l.

This document contains information proprietary to GRID SHAPES S.r.l. and it will have to be used exclusively for the purposes for which it has been furnished. Whichever shape of spreading or reproduction without the written permission of GRID SHAPE S.r.l. is prohibit.